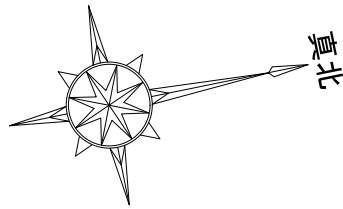


設計概要													
一般事項	工事名称	高濃度アルコール工場 建設工事				建築種別	新築						
	建築場所	岩手県二戸市下斗米字上野平67-22, 30, 32				用途	工場						
	地域指定	用途指定	指定なし(都市計画区域外)			その他指定	指定なし						
建物概要	規模	防火指定	指定なし			耐火種別	その他の建築物						
		階数	平屋	最高軒高	4.655m	最高高さ	5.365m	勾配	3/90(片流レ)				
		建築面積	本体 6.400 ^m x 15.400 ^m = 98.56 ^m			延床面積	1F 6.400 ^m x 15.400 ^m = 98.56 ^m						
					(計) 98.56 ^m						(計) 98.56 ^m		
構造概要	基礎形式	鉄筋コンクリート布基礎(柱状改良)				地耐力	-						
	軸組	軽量鉄骨ブレース構造											
	内部軸組	1階床	コンクリートt=150			外周内壁	軽鉄軸組						
			配筋D10@200(タテ、ヨコ)				内部)グラスウール t=50(16kg品)						
			押出法ポリスチレンフォーム保温板t=25				間仕切壁			軽鉄軸組			
防湿ポリエチレンフィルムt=0.15			天井				軽鉄野縁						
再生砕石 t=100						小屋裏)グラスウール t=100敷込(16kg品)							
表層改良													
外部仕上	屋根	カラーガルバリウム鋼板 t=0.6折板葺H=162ハゼ式				庇	アルミ製既製品D=900						
		裏面)発泡ポリエチレンフォームt=4(軒先カット)					アルミ製既製品D=900						
		雪止め付(1段)					ポーチ	コンクリートt=150					
	外壁	金属系サイディング t=18			配筋D10@200(タテ、ヨコ)								
透湿防水シート t=0.17			再生砕石 t=100			塗装			鉄部:一般錆止(JIS K 5674 1種)2回塗				
鋼製軸組下地						下地見工掛り部分FE塗							
開口部	外部建具	符号	仕様	硝子	有効寸法 WxH	符号	仕様	硝子	有効寸法 WxH				
		SD-1	スチール製片開戸	FW6.8(型)	900 x 2000								
		AW-1	アルミ製引違い窓	FW6.8(型)	1600 x 1300								
		AW-2	アルミ製外倒し窓	FW6.8(型)	1600 x 500								
		SS-1	軽量電動シャッター	スラット0.8	3000 x 3500								
板金金物	腰水切:カラーガルバリウム鋼板t=0.5曲加工				樋	軒樋:カラーガルバリウム鋼板 角型120							
	笠木:カラーガルバリウム鋼板t=0.4曲加工					堅樋:カラーガルバリウム鋼板 75φ							
	軒先無開口面戸:カラーガルバリウム鋼板(面戸廻りシーリング)												
	水止面戸・エブロン面戸:カラーガルバリウム鋼板(シーリング共)												
	雨押:カラーガルバリウム鋼板t=0.6曲加工(裏面断熱材付)												
階段	鋼製内部階段	-			鋼製外部階段	-							
雑工事	小屋裏自然換気100φ												
設備概要	電気設備				機械設備				消防設備				
	工事項目	含む	別途	備考	工事項目	含む	別途	備考	工事項目	含む	別途	備考	
	受変電		○		給排水	○			消火器	○			
	幹線	○			衛生	○			誘導標識	○			
	動力	○			冷暖房	○			誘導灯		○		
電灯コンセント	○			換気	○			自火報		○			
弱電		○		給湯	○		ユニットシャワー	屋内消火栓		○			
				瓦斯		○							

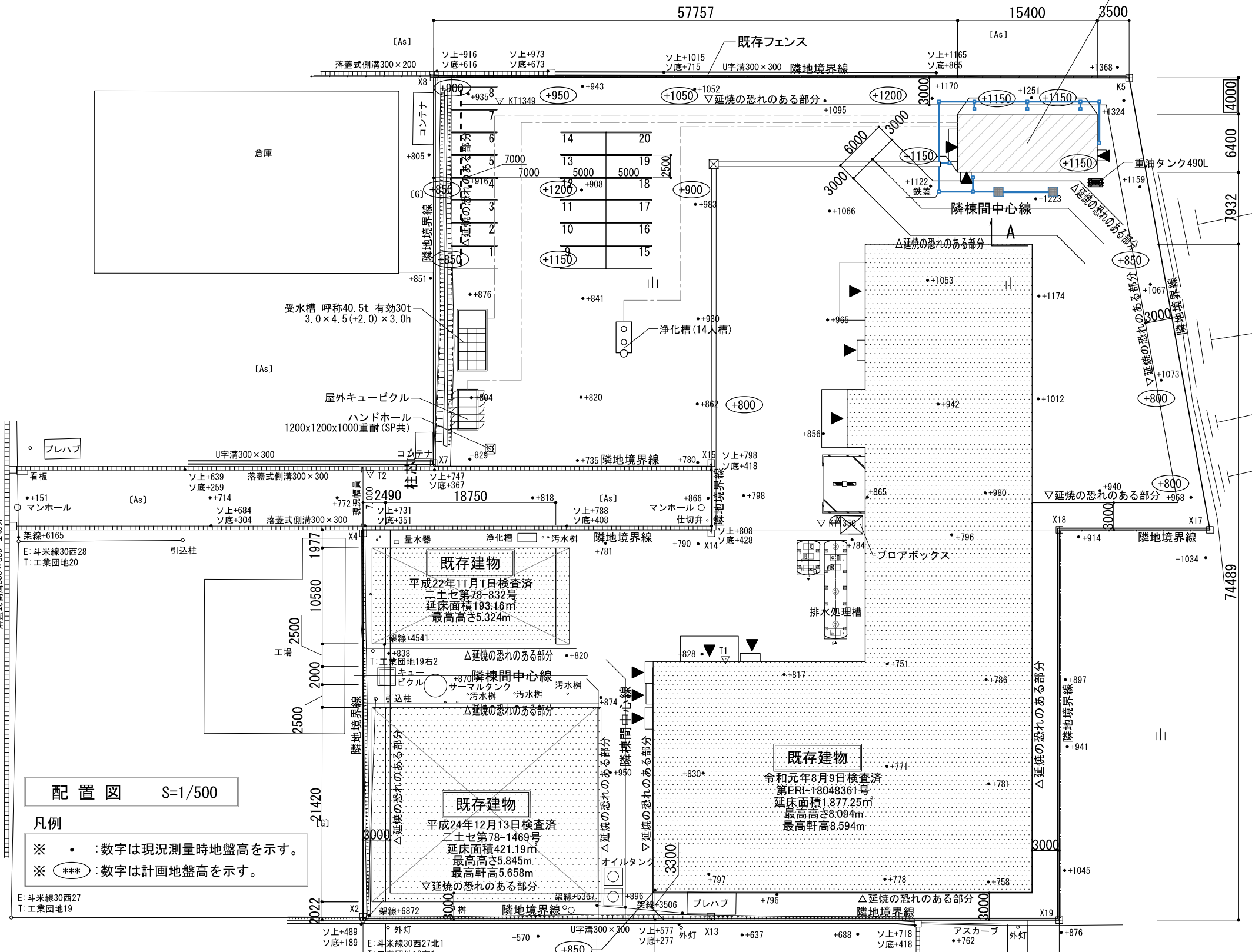
室内仕上表											
階名	室名	床	巾木	壁	天井	廻縁	天井高	備考			
1階	作業場	塗床仕上げ(ウレタン系)	塗床材仕上げ	ケイ酸カルシウム板t=6 (EP塗)	ケイ酸カルシウム板t=6 (EP塗)						
		下地)コンクリート金ゴテ押工	H=50(三角R付)	下地)シーリング石膏ボードt=12.5	下地)不燃石膏ボードt=9.5	塩ビ製	3500				
	ボイラー室	コンクリート金ゴテ押工	木製H=60 SOP塗	石膏ボード t=12.5	石膏ボード t=12.5	塩ビ製	3500				
脱衣室		長尺塩ビシートt=2.0	ソフト巾木	ビニルクロス	化粧石膏ボード t=9.5	塩ビ製	2700	ユニットシャワー			
		下地)コンクリート金ゴテ押工	H=60	下地)シーリング石膏ボードt=12.5							
共通											
防火材料認定番号		※NM:不燃材料・QM:準不燃材料 石膏ボードt=9.5:QM-9828 石膏ボードt=12.5・15:NM-8619・8612 強化石膏ボードt=12.5・15・21:NM-8615 シーリング石膏ボードt=9.5・12.5:NM-0898 シーリング石膏ボードt=12.5:NM-9639 ケイ酸カルシウム板t=6:NM-8578 化粧ケイ酸カルシウム板t=6:NM-8579 化粧石膏ボード(壁)t=9.5:QM-9824・9072 化粧石膏ボード(壁)t=12.5:NM-0128 化粧石膏ボード(天井)t=9.5:QM-0524 不燃化粧石膏ボード(天井)t=9.5:NM-0441 岩綿化粧吸音板t=9・12:NM-8599 EP塗装:NM-8585・QM-9816・RM-9364			塗装略号		FE:フタル酸樹脂エナメル塗 VP:塩化ビニル樹脂エナメル塗 AE:アクリル樹脂エナメル塗 EP:合成樹脂エマルジョンペイント塗 FUE:フッ素樹脂エナメル塗 CL:クリヤラッカー塗 OS:オイルステイン塗		その他		1.ライニング天板は、ポストフォームとする。 2.天井点検口はアルミ製、450角とする。
		※居室及び居室と相互に通気が確保される部分には、令第20条の8に適合する機械換気設備(24時間換気システム)を設置する事。 ※天井裏、小屋裏、床裏、物入等に使用するグラスウール及び合板類は、F☆☆☆以上の認定材料とする事。 ※本建築物は木造建築物等以外の「その他の建築物」とする。 ※壁ブレースは、内ブレースとする。 ※協議未実施の為、行政指導による制限及び変更に関しては、別途打合・見積とする。 ※日照・風害・電波障害等の近隣保障は別途とする。 ※地中障害物・土壌汚染の調査及び撤去は別途とする。									
特記事項											

訂正事項	年月日	担当	訂正事項	年月日	担当	工事名称	高濃度アルコール工場 建設工事	受領印
		図面名称	設計概要・仕上表	N・S
		作成年月日	2020・10・23	
		図面番号		年 月 日
				



申請建物1:工場
鉄骨造
平屋建
建築面積:98.56㎡
延べ面積:98.56㎡

設計GL=KBM+1150
FL=設計GL+150=KBM+1300



配置図 S=1/500

凡例
※ ● : 数字は現況測量時地盤高を示す。
※ (***) : 数字は計画地盤高を示す。

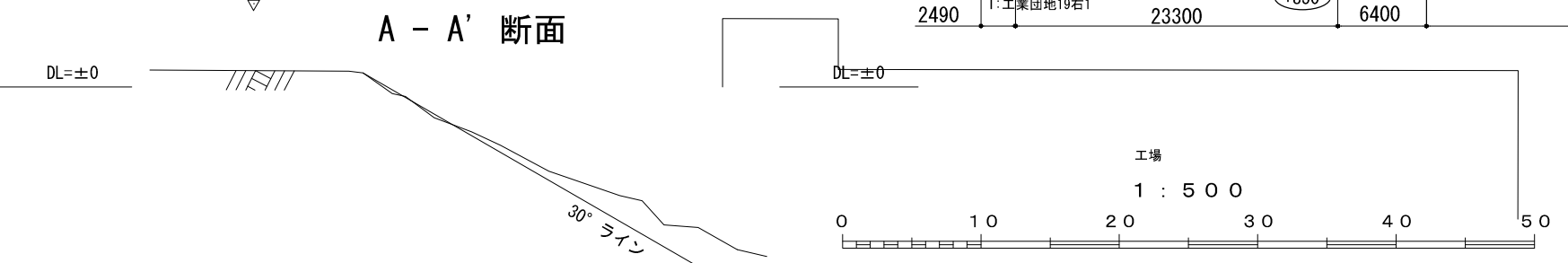
凡例

■	浸透枳
□	雨水枳
□	格子蓋
□	雨水枳
□	鉄蓋
—	一次側引込み
—	※詳細は実施設計による

凡例

田	コンクリート杭
□	コンクリート杭 (上部 金属プレート)
▽	多角点

A - A' 断面

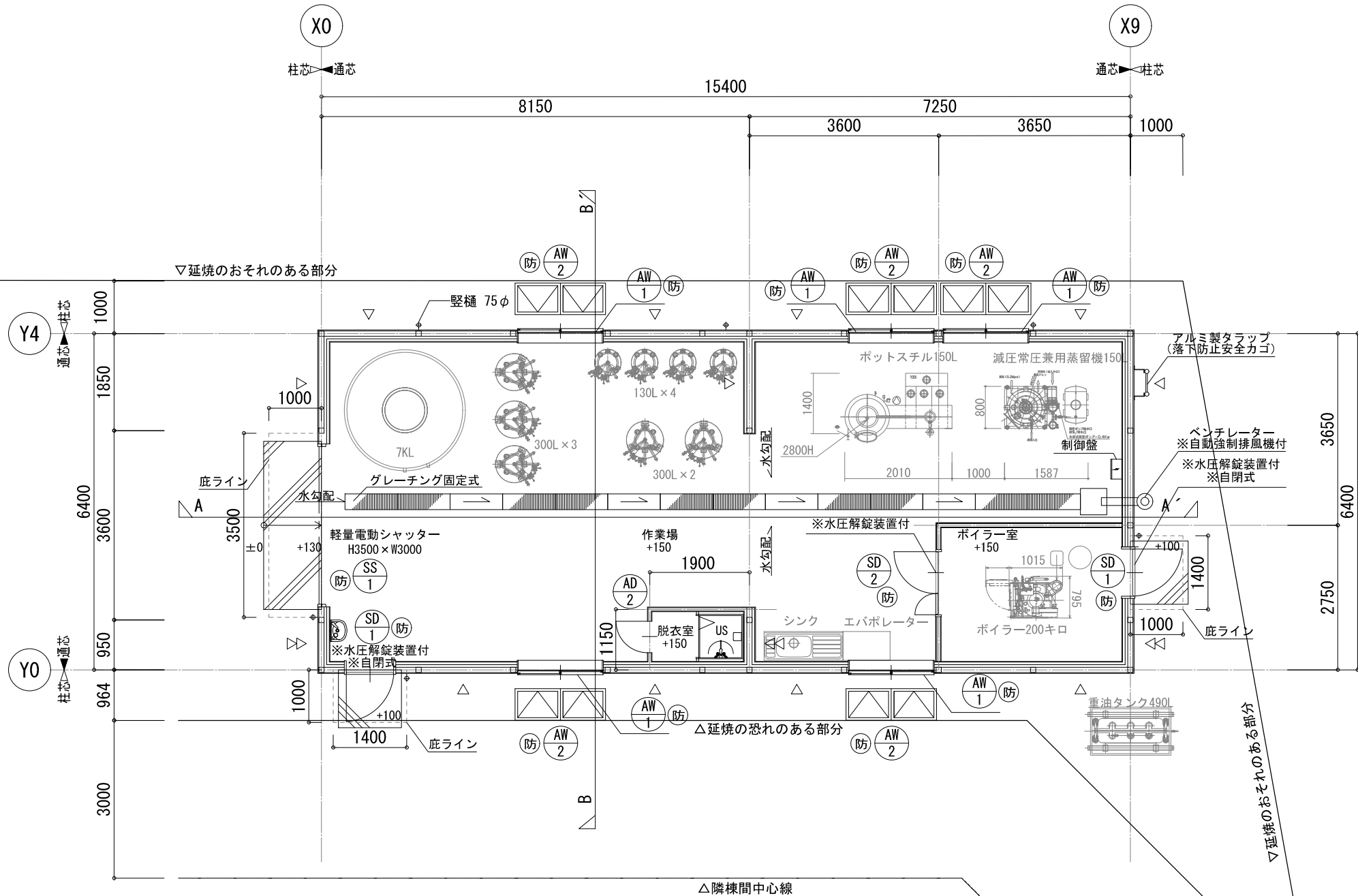
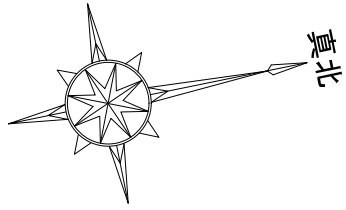


世界測地系(測地成果2011)

点名	X座標	Y座標
KT1349	32438.412	36873.996
KT1350	32463.858	36926.629
T1	32450.512	36939.279
T2	32416.235	36911.361
T3	32363.894	36901.289
T3-1	32353.370	36952.625

『本図は境界立会を実施していないので境界を確定するものではありません。』

訂正事項	年月日	担当	訂正事項	年月日	担当	工事名称	受領印
						高濃度アルコール工場 建設工事	[印]
						図面名称 配置図 縮尺 1/500	
						作成年月日 2020・10・23 図面番号	

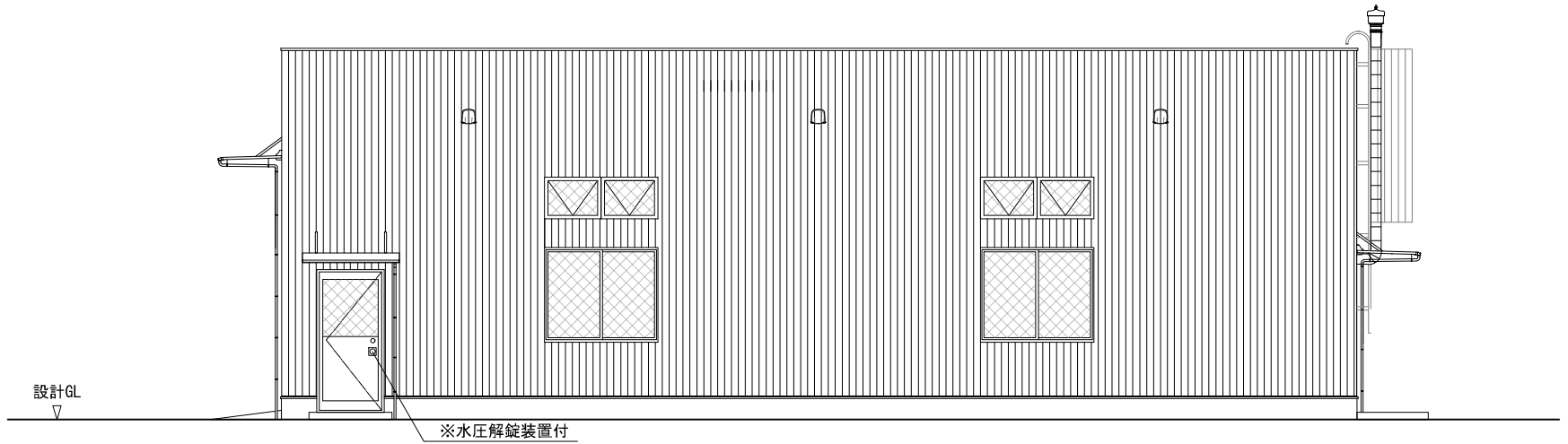


平面図 S=1/100

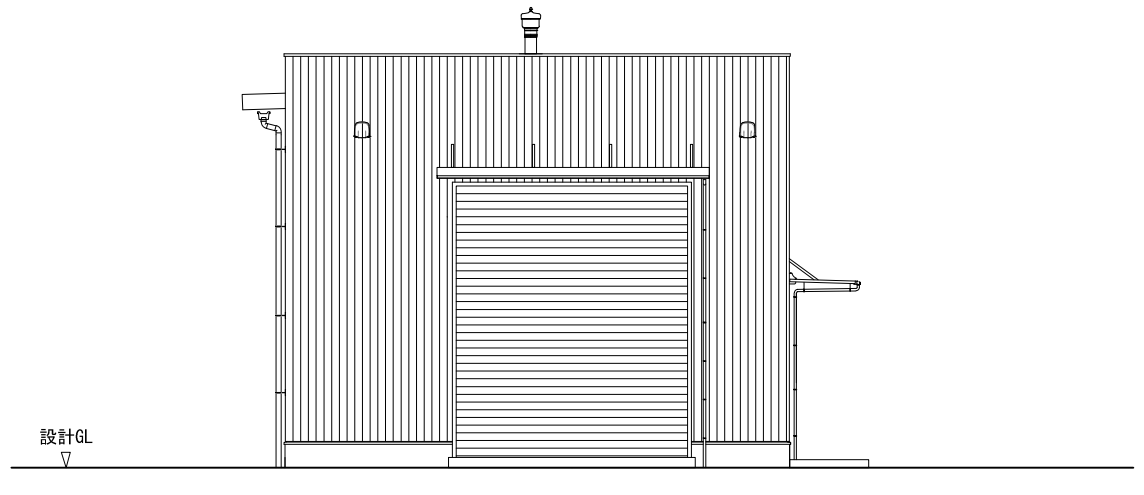
- 凡例
- ※ △ : プレース位置を示す。
 - ※ △ : 2段プレース位置を示す。
 - ※ (防) : 防火設備を示す。

※少量危険物貯蔵取扱での設計となります。

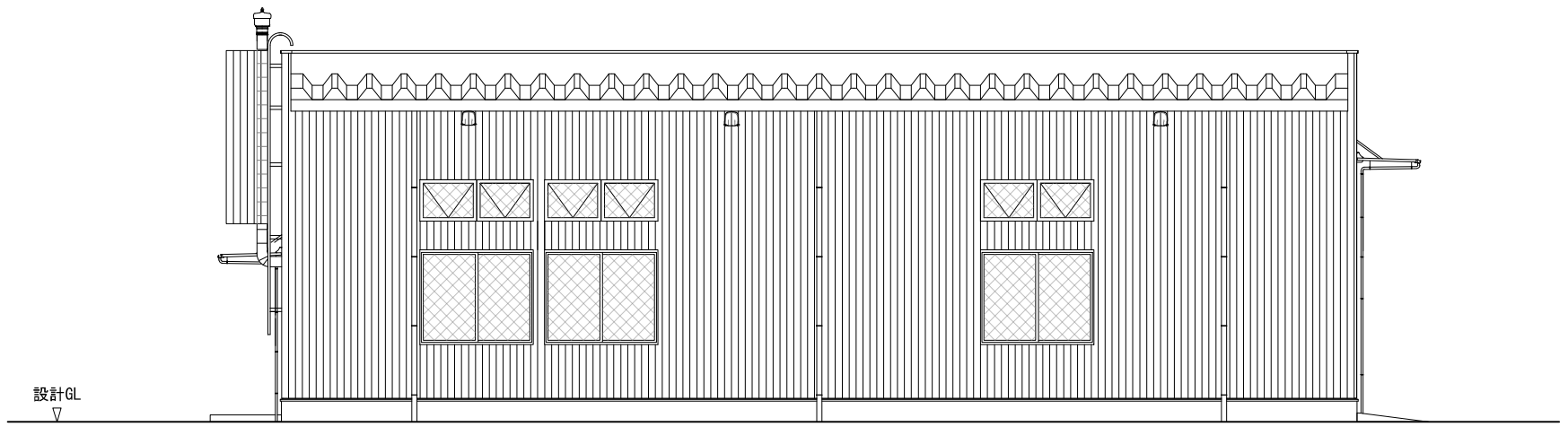
訂正事項	年月日	担当	訂正事項	年月日	担当	工事名称	高濃度アルコール工場 建設工事	受領印
		図面名称	平面図	年 月 日
		縮尺	1/100	
		作成年月日	2020・10・23	図面番号
				



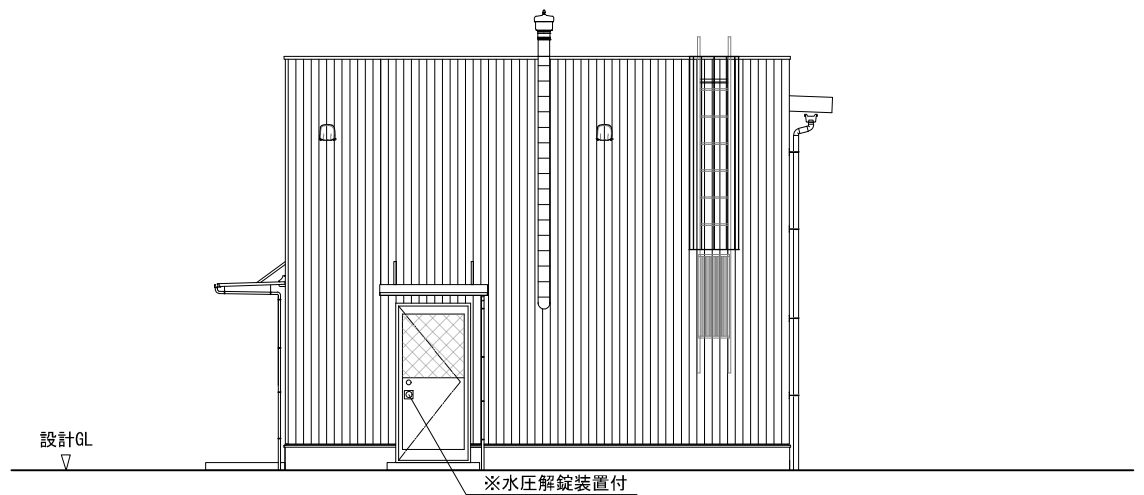
Y0 立面図 S=1/100



X0 立面図 S=1/100

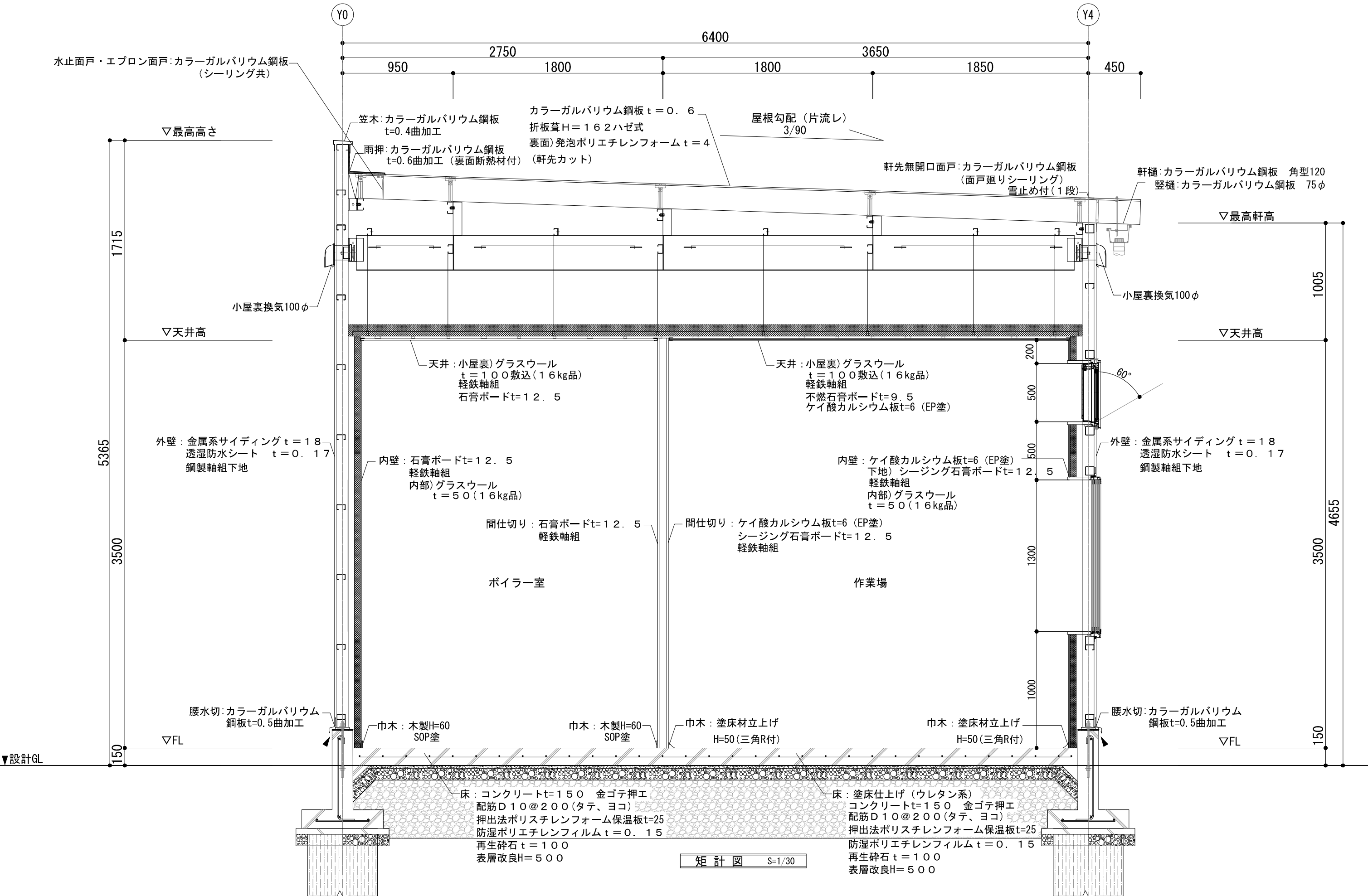


Y4 立面図 S=1/100



X9 立面図 S=1/100

訂正事項	年月日	担当	訂正事項	年月日	担当					工事名称	受領印
						高濃度アルコール工場 建設工事	受領印
						立面図	
						縮尺 1/100	年月日
						図面番号	
						作成年月日 2020・10・23	



訂正事項	年月日	担当	訂正事項	年月日	担当	工事名称	受領印
		高濃度アルコール工場 建設工事	
		図面名称 矩計図 縮尺 1/30	
		作成年月日 2020・10・23 図面番号	
		年 月 日	